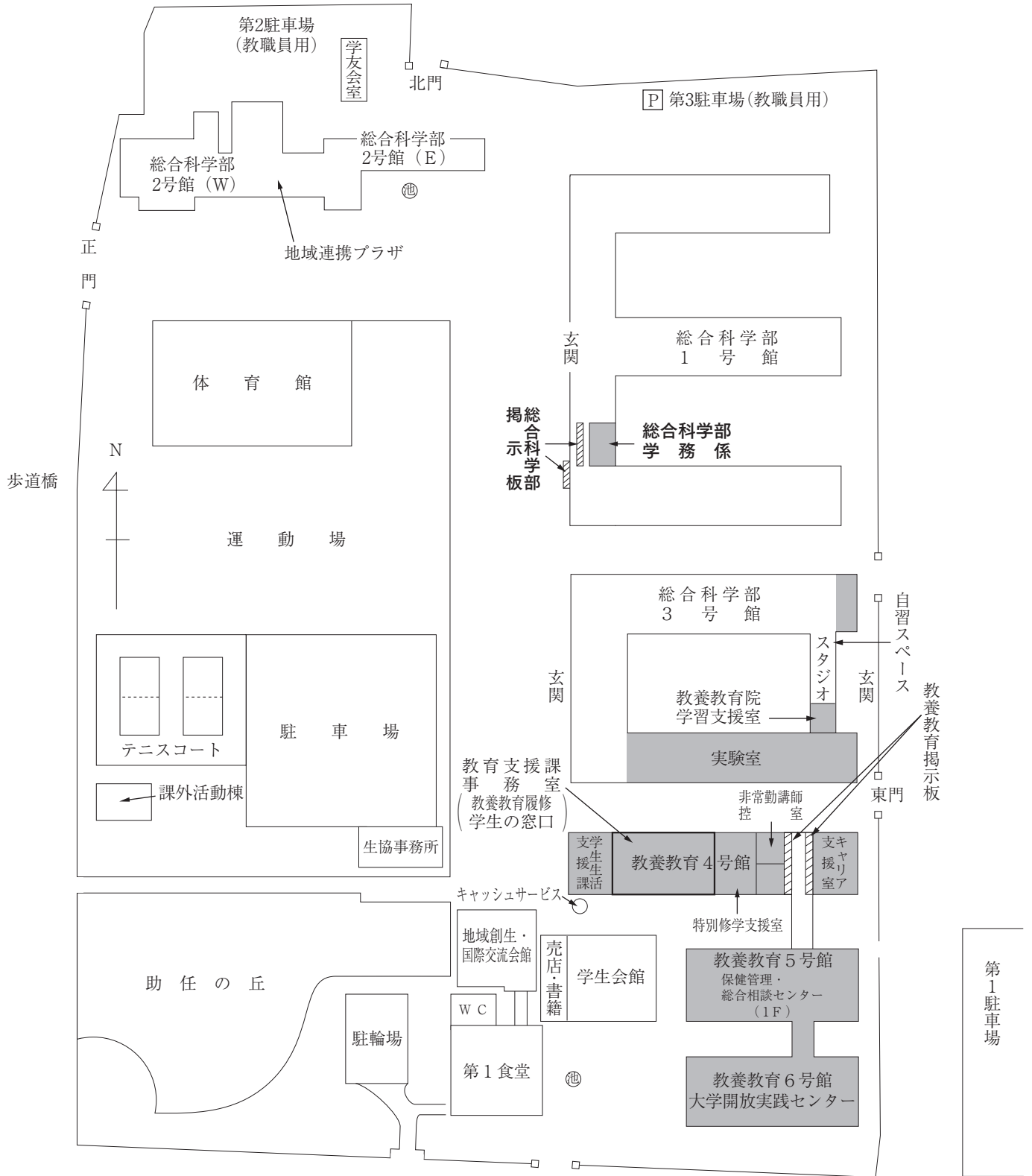


総合科学部(教養教育棟を含む)建物配置図



講義室・実験室および教員研究室配置図

〔1階〕

総合科学部1号館

国際教養コース

(服部恒)(ハルベルト) (座喜) (オラフ) (吉田文) (熊坂)

1N01 涓水会	1N02 多目的室	1N03 学部図書室 書架		1N04 国際文化 図書室	1N05 英語 研究室	1N06 ドイツ語・ 比較文化 研究室	1N07 英語 思想研究室	1N08 研究 室	1N09 ドイツ語・ 言語 研究室	1N10 英語 文化 研究室	1N11 応用倫理 学 研究室			
WC		1N12 国際文化 図書室	1N13 英語 研究室		1N14 国際文化 研究室	1N15 国際文化 研究室	1N16 ドイツ語・ 言語 研究室		1N17 哲学 研究室	1N18 科学学 史 研究室				
展示室		(山田)					(井戸) (石田三) (山口裕)							
1W01 学生交流 プラザ														
1W02 事務用倉庫		生物資源産業学部・理工学部												
支 関	1W03 非常勤講師 控室	1M01 機器センター1	1M02 事務 室	1M03 環境共 生室	1M04 環境共 生室	1M05 環境共 生室	1M06 環境共 生室	1M07 環境共 生室	1M08 環境共 生室	W C		1M09 実課程 士後 1生 期	1M10 実課程 士後 2生 期	1M11 実課程 士後 4生 期
	WC	1M12 機 器 センター 8	1M13 研 究 室	1M14 環 境 共 生 室	1M15 環 境 共 生 室	1M16 研 究 室	1M17 研 究 室	1M18 科 学 研 究 室	1M19 研 究 室	1M20 研 究 室	1M21 博 士 後 期 課 程 学 生 研 究 室 1	1M22 実 課 程 士 後 3 生 期	1M23 実 課 程 士 後 2 生 期	1M24 実 課 程 士 後 5 生 期
1W04 学務係 資料室		(服部) (山下) (横井川) (真壁) (渡部) (山城)												
1W05 書庫														
1W06 学務係														
E V	WC 置 置 場	1S01 事務 長 室	1S02 学 部 長 室	1S03 研 究 課 程 士 後 2 生 期	1S04 GIS 共同 利用 室		1S05 ゼ ミ ナ リ 室	1S06 ゼ ミ ナ リ 室	1S07 ス ペ ー ス	W C		1S10 空 間 情 報 研 究 室	1S11 事 務 ・ 調 査 資 料 室	1S12 綜 合 情 報 研 究 室
		1S08 地 域 創 生 学 生 ・ 院 生 研 究 室		1S09 地 域 創 生 学 生 ス ペ ー ス 1		1S13 地 域 創 生 学 生 ス ペ ー ス 2		1S24 調 査 通 信 室		1S25 研 究 室	1S26 地 域 地 理 学 研 究 室	1S27 日 本 語 学 研 究 室	1S28 地 域 語 言 論 研 究 室	
ホ ー ル	1S14 印 刷 室 1	1S15 更 衣 室 (男)	1S16 更 衣 室 (女)	1S17 総 務 係		1S18 社 会 学 研 究 室	1S19 社 会 学 研 究 室	1S20 地 域 動 態 論 研 究 室	1S21 文 化 人 類 学 研 究 室	1S22 社 会 学 研 究 室	1S23 社 会 学 研 究 室	(塚本) (石田基)		
	1S18 社 会 学 研 究 室		1S19 社 会 学 研 究 室	1S20 地 域 動 態 論 研 究 室	1S21 文 化 人 類 学 研 究 室	1S22 社 会 学 研 究 室	1S23 社 会 学 研 究 室	1S24 調 査 通 信 室		1S25 研 究 室	1S26 地 域 地 理 学 研 究 室	1S27 日 本 語 学 研 究 室	1S28 地 域 語 言 論 研 究 室	(上野) (土屋) (内藤直) (高橋) (樋口) (矢部) (豊田) (平井) (岸江) (村上敬)

〔2階〕

国際教養コース

(衣川) (スティーブズ) (新田) (葭森) (田中智) (荒武) (田島) (宮澤) (山内) (宮崎) (田久保) (スタージ) (吉岡) (中島)

2N01 Culture Lounge	2N02 研日 究本 室史	2N03 研応 究用 究言 究語 室学	2N04 研ア 究ジ 究ア 究思 究室 究想	2N05 研ア 究ジ 究ア 究室 究史	2N06 研中 究国 究文 究室 究学	2N07 研ア 究ジ 究ア 究社 究室 究会	2N08 研文 究フ 究ラ 究ン 究ス 究学	2N09 研ア 究ミ 究ジ 究タ 究ル 究室	2N10 研英 究米 究文 究室 究学	2N11 研英 究米 究文 究室 究学	2N12 研英 究米 究文 究室 究学	2N13 研英 究米 究文 究室 究学	2N14 研ア 究メ 究リ 究カ 究室 究史	2N15 研英 究語 究室 究学
------------------------	------------------------	------------------------------------	--	------------------------------------	------------------------------------	--	--	--	------------------------------------	------------------------------------	------------------------------------	------------------------------------	--	------------------------------

WC (男女)	2N16 研日 究本 究室 究史	2N17 研日 究本 究文 究室 究学	2N18 研文 究日 究本 究近 究現 究代 究室	2N19 研文 究中 究国 究文 究室 究学	2N20 研考 究古 究室 究学	2N21 研比 究ド 究イ 究ツ 究語 究室 究学	2N22 研イ 究ギ 究リ 究ス 究室 究史	2N23 研ド 究ド 究イ 究ツ 究語 究室 究史	2N24 研文 究フ 究ラ 究ン 究ス 究室 究論	2N25 情コ 報 実 習 室 学	2N26 資コ 料 実 習 室 学	2N27 国際文化 コース 学生 研究 室
------------	------------------------------	------------------------------------	--	--	------------------------------	--	--	--	--	-------------------------------------	-------------------------------------	--------------------------------------

2W01 (桑原恵) (堤) (富塚) (郡) (中村豊) (依岡) (佐久間) (今井晋) (田中佳)

第2会議室

第3会議室

心身健康コース

(坂田) (中川)

2W03 印刷室2	2M01 研教 究育 究方 究法 究論 究室	2M02 研生 究徒 究指 究導 究論 究室	2M03 研ア 究サ 究イ 究ン 究室 究会	2M04 研健 究社 究会 究第 究1 究分 究析 究室	2M05 研運 究動 究生 究理 究学 究第 究2 究実 究験 究室	2M06 研ス 究ポ 究ー 究ツ 究健 究康 究増 究進 究ラ 究ポ 究ラ 究ト 究リ 究ー 究室	2M07 研心 究理 究健 究康 究コ 究ー 究ス 究ゼ 究ミ 究室	WC	2M08 研運 究動 究生 究理 究学 究第 究1 究実 究験 究室
--------------	--	--	--	--	--	--	--	----	--

ごみ 置 場	2M09 研準 究ブ 究ロ 究ジ 究エ 究ク 究ト 究室	2M10 研資 究心 究身 究健 究康 究コ 究ー 究ス 究実 究験 究室	2M11 研研 究社 究ス 究ポ 究ー 究ツ 究室 究学	2M12 研ス 究ポ 究ー 究ツ 究健 究康 究学 究院 究生 究研 究室	2M13 研運 究動 究行 究動 究制 究御 究室	2M14 研心 究理 究学 究研 究究 究室 究学	2M15 研ス 究ポ 究ー 究ツ 究健 究康 究体 究力 究学 究室	2M16 研医 究学 究研 究究 究室 究学	2M17 研研 究応 究用 究生 究理 究学 究室	2M18 研支 究指 究導 究士 究養 究成 究室	2M19 研前 究室 究ス 究ポ 究ー 究ツ 究健 究康 究運 究動 究科 究実 究験 究室	準備室 ----- 実験室
--------------	--	--	--	--	--	--	--	--	--	--	--	---------------------

2W04 (佐藤充) (荒木) (中塚) (佐竹) (山口鉄) (三浦)

数理科学
コース
演習室

2W05
数理科学
コース
情報実習室

理工学部

(小野) (中山慎) (宇野) (鍋島) (大沼)

E V	2S01 サー バ ー 室 1 ス 学	2S02 ゼ ミ 数 理 科 学 1 ス 学	2S03 数 理 科 学 コ ー ス 学 生 実 験 室	2S04 院 コ 数 理 科 学 研 究 室	2S05 研 数 理 科 学 研 究 室	2S06 ゼ ミ 数 理 科 学 3 ス 学	2S07 研 数 理 科 学 研 究 室	2S08 研 数 理 科 学 研 究 室	2S09 研 数 理 科 学 研 究 室	2S10 研 数 理 科 学 研 究 室	WC	2S11 数 理 科 学 コ ー ス 図 書 閱 覧 室
2S13 ゼ ミ 数 学 1 科 合	2S14 ゼ ミ 数 学 2 科 合	2S15 ゼ ミ 数 理 科 学 2 ス 学	2S16 数 理 科 学 コ ー ス 学 生 研 究 室	2S17 ゼ ミ 数 理 科 学 4 ス 学	2S18 研 数 理 科 学 研 究 室	2S19 研 数 理 科 学 研 究 室	2S20 研 数 理 科 学 研 究 室	2S21 研 数 理 科 学 研 究 室	2S22 研 数 理 科 学 研 究 室	2S23 研 数 理 科 学 研 究 室	2S24 数 理 科 学 コ ー ス セ ミ ナ ー 室	数 理 科 学 コ ー ス 資 料 室

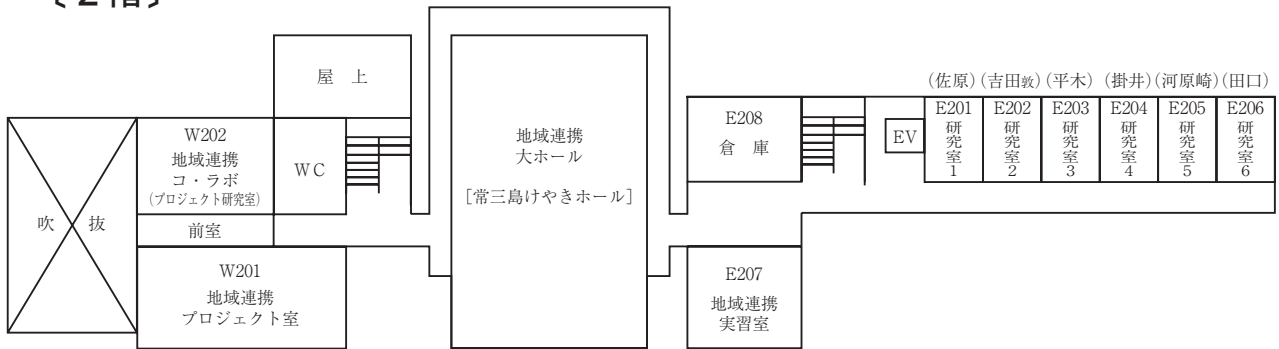
(村上公) (大橋守) (守安) (大測) (片山) (蓮沼)

〔3階〕

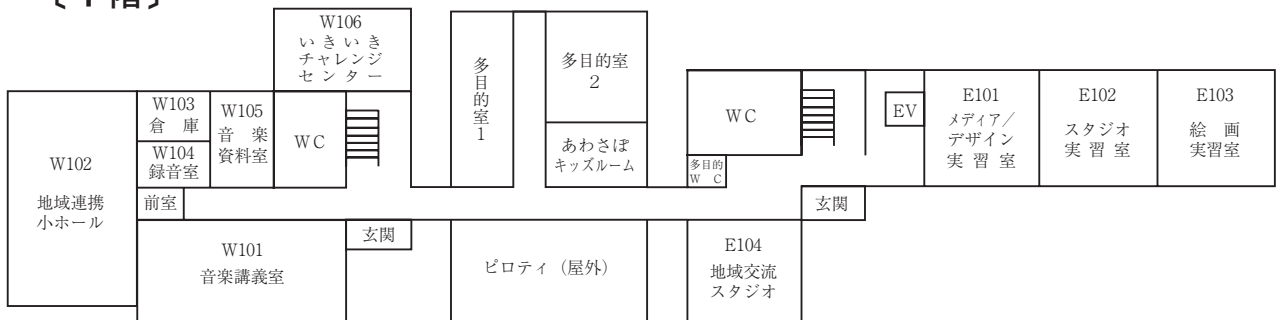
WC (女)	3N01 学 部 ゼミ室 1	3N02 オ ー プ ン ス ペ ー ス 学 生 自 習 室	3N03 学 部 ゼミ室 2	3N04 304講義室	3N05 302講義室		3N06 301講義室								
	WC (男)	オ ー プ ン ス ペ ー ス 学 生 自 習 室	3N07 学 部 ゼミ室 3	3N08 305講義室	3N09 303講義室										
<p>3W01 英米文学研究室 (ギョウター)</p> <p>3W02 情報実習室 1</p> <p style="font-size: 1.2em; font-weight: bold;">公共政策コース</p> <p style="text-align: right;">(玉) (清水) (水島)</p>															
3W03 総合科学部 就職相談室	3M01 コ・ラボ室	3M02 社会創生学科 ゼミ室 2	3M03 公共政策コース 学生・院生研究室	3M04 ゼコ公共 ミール政 室ス策	3M05 事コ公共 務ル政 室ス策	3M06 地域経済 研究論 室	WC	3M07 研 商 究 法 室	3M08 共同公 研究政 室ス策	3M09 研経国 究済 室学際					
ごみ 置 場	3M10 教員研究 センター 1	3M11 教員研究 センター 2	3M12 研院教 究教養 室員育	3M13 研院公 究共 室生策	3M14 ゼ創社 ミ生学 室科会	3M15 研 経 究 営 室 学	3M16 研経国 究治 室学際	3M17 研経資 究済環 室学境	3M18 研 行 究 政 室 法	3M19 研 憲 究 法 室 学	3M20 研 財 究 政 室 学	3M21 研経マ 究済ク 室学ロ	3M22 共同公 研究政 室ス策	3M23 研 公 究 政 室 策	3M24 研政環 究治 室学境
3W04 電 気 室	(古屋) (松嶋) (饗場) (眞弓) (上原) (柴田) (石田和) (趙) (小田切) (栗栖)														
3W05 情 報 実 習 室 2															
E V	3S01 倉庫 2	3S02 情報実習室 3	3S03 ゼ学 ミ室 5 部	3S04 306講義室	3S05 307講義室		WC (男)	WC (女)	3S06 310講義室						
	3S07 技術職員室	3S08 倉庫 1 3S09 サーバ室	3S10 第1会議室	3S11 ゼ学 ミ室 6 部	3S12 308講義室		3S13 ゼ学 ミ室 7 部	3S14 309講義室							

2 号 館

〔 2 階 〕



〔 1 階 〕



3号館

〔1階〕

階段	1N11 PS	1N14 電気室	1N15 量子科学実験室	1N16 学生研究室	1N17 物性実験室	1N18 試料作成室	1N19 便所	1N20 PS	1N27 実験室 (物理1)					
	1N12 EPS							1N21 EPS						
1N13 倉庫	1N22 倉庫													
風除室	1N23 湯沸室	1N25 雑誌閲覧室	1N01 研究室1 (伏見)	1N02 研究室 (中山)	1N03 研究室3 (折戸)	1N04 ミーティングルーム	1N05 研究室5 (井澤)	1N06 研究室6 (久田)	1N07 研究室7 (小山晋)	1N08 研究室8 (齊藤)	1N09 研究室9 (真岸)	1N26 工作室	DS	階段
	1N24 PS													
	1N28 便所	生物資源産業学部・理工学部						1S11 スタジオ	風除室					
	1N29 多目的便所													
	1S01 機器センター2									教養教育院 学習支援室	階段			
1S02 機器センター3 NMR														
1S03 管理室														
階段	1S04 電子顕微鏡室 (地学)	1S05 実験室 (化学)	1S06 実験室 (生物)	多目的便所	1S07 便所	1S08 EPS	1S09 PS	1S10 実験室 (物理2)						

〔2階〕

階段	2N11 PS	2N14 有機機能性物質化学実験室	2N15 有機合成化学実験室	2N16 物理化学測定室	2N17 前室	2N18 試無機調製物室	2N19 測無機定室	2N20 環境化学実験室	2N21 分析化学実験室	2N22 ト原ル子分分析室	2N23 前室	2N24 便所	2N25 PS	2N28 臨床心理事務室	2N29 臨床心理面接室1								
	2N12 EPS												2N26 EPS										
2N13 倉庫	2N27 倉庫			通路																			
階段	2N32 湯沸室	2N34 前室	2N01 研究室1 (小笠原)	2N02 研究室2 (中村元)	2N03 研究室3 (三好)	2N04 研究室4 (上野)	2N40-1 院生実験室1	2N40-2 院生実験室2	2N05 研究室5 (山本孝)	2N06 研究室6 (今井)	2N07 ミーティングルーム	2N08 研究室8 (山本祐)	2N09 学生研究室	2N10 空調機械室	2N30 臨床心理面接室3	2N31 臨床心理面接室2							
	2N33 PS	2N36 薬品庫	理工学部													階段							
	2N38 便所	2N39 倉庫	2S21 職員・教員執務室 (大村)	2S06 機器センター4	2S07 機器センター5 RI室	2S08 EPS	2S09 PS	2S15 湯沸室	2S16 便所	2S17 EPS	2S18 PS	2S19 実験準備室 (物理・生物)											
	理工学部																						
	2S10 化学実験測定室	地球科学資料室											2S01 ミーティングルーム	2S02 研究室2 (青矢)	2S03 研究室3 (村田)	2S04 研究室4 (石田啓)	2S05 研究室5 (西山)	2S11 地球科学学生研究室	2S12 地球科学第1実験室	2S13 地球科学第2実験室	2S14 地球科学第3実験室	吹抜	2S20 スタジオ

3号館

〔3階〕

階段	3N13 印刷室	3N11 PS	3N14 動物室1	3N16	3N18 実験室1	3N19 実験室2	3N20 実験室3	3N21 実験室4	3N22 実験室5	3N23 実験室6	3N24 実験室7	3N25 実験室8	3N26 培養室	3N27 無菌室	3N29 便所	3N30 PS	3N31 EPS	3N32 労働組合事務所	3N33 臨床心理第1プレイルーム	3N33 臨床心理第2プレイルーム	
	3N12 EPS	3N15 前室	3N17	3N18 適応進化学実験室	3N19 環境共生情報学実験室	3N20 植物環境生理学実験室	3N21 環境マネジメント実験室	3N22 生物化学実験室	3N23 細胞情報学実験室	3N24 環境物質影響学実験室	3N25 環境資源利用学実験室	3N26 準備室	3N27 準備室	3N29 便所	3N30 PS	3N31 EPS	3N32 労働組合事務所	3N33 臨床心理第1プレイルーム	3N33 臨床心理第2プレイルーム		
階段	学生スペース																			3N34 機器センター6	
	3N35 湯沸室	3N36 倉庫	3N38 前室	3N40 P2通信子組換え実験室	3N01 研究室1 (松尾)	3N02 研究室2 (大橋誠)	3N03 研究室3 (佐藤正)	3N04 研究室4 (濱野)	3N05 研究室5 (佐藤高)	3N06 研究室6 (小山保)	3N07 研究室7 (金丸)	3N08 研究室8 (川上)	3N09 院生研究室	3N10 交換機室						3N34 機器センター6	
	3N37 PS	3N39 低温室	生物資源産業学部・理工学部																階段		
	3N41 便所	3N42 倉庫	3S10 教養教育教員研究室 (南川)	心身健康コース																階段	
	3S11 教養教育院教員室	3S12 教養教育院長室	吹抜																3S26 スタジオ		
	3S13 EPS	3S14 PS	EV																階段		
	学生スペース																			3S21 湯沸室	3S25 機器センター7
	3S15 心理学第5実験室	3S16 心理学第1実験室	3S17 心理学第2実験室	3S18 心理学第3実験室	3S19 心理学第4実験室	3S01 研究室1 (上岡)	3S02 研究室2 (佐藤裕)	3S03 研究室3 (境)	3S04 研究室4 (山本真)	3S05 研究室5 (佐藤健)	3S06 研究室6 (山本真)	3S07 研究室7 (内海)	3S08 研究室8 (福森)	3S20 院生研究室	3S22 便所	3S23 EPS	3S24 PS	3S25 機器センター7			
	階段																				階段

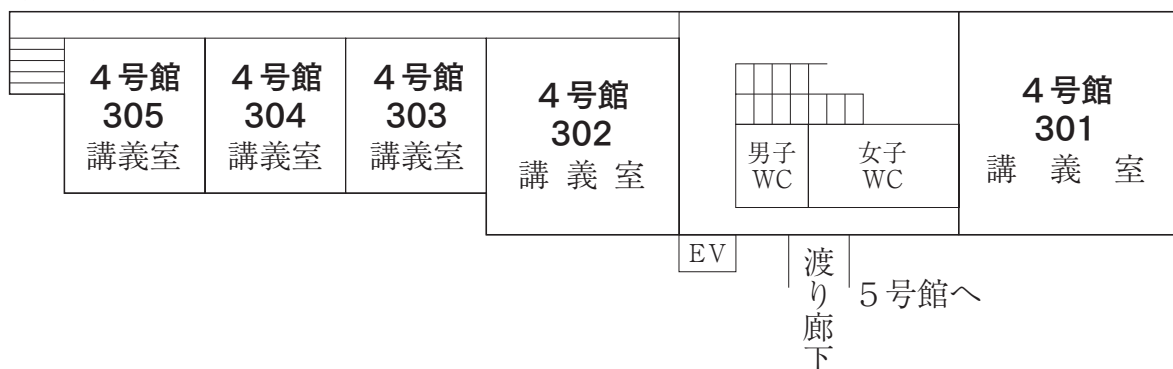
教養教育4号館

教養教育講義室と教養教育の窓口、キャリア支援室などがあります。

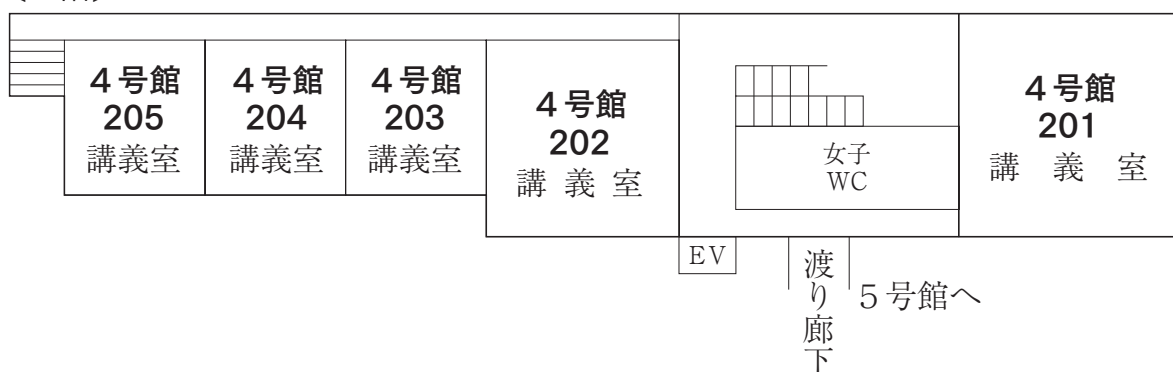
[4階]



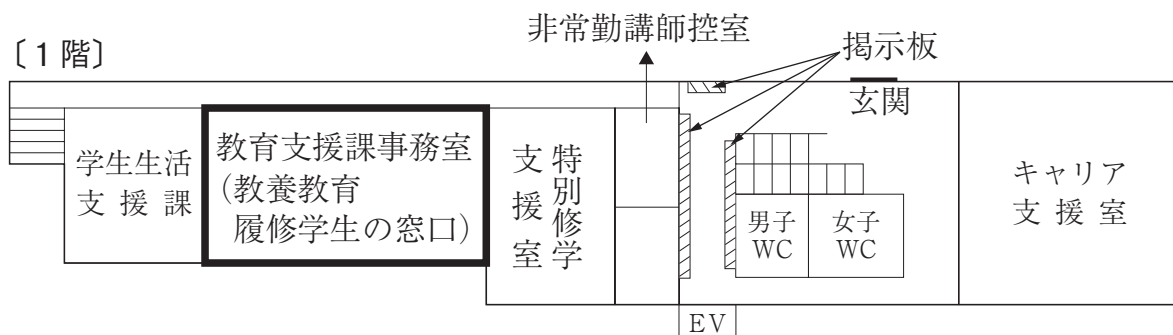
[3階]



[2階]

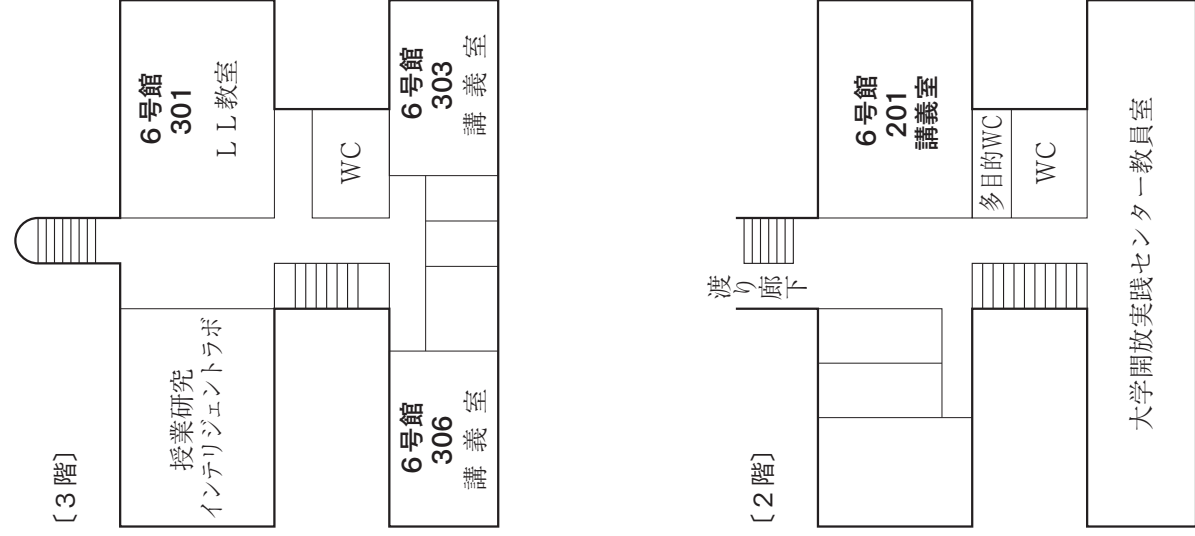


[1階]



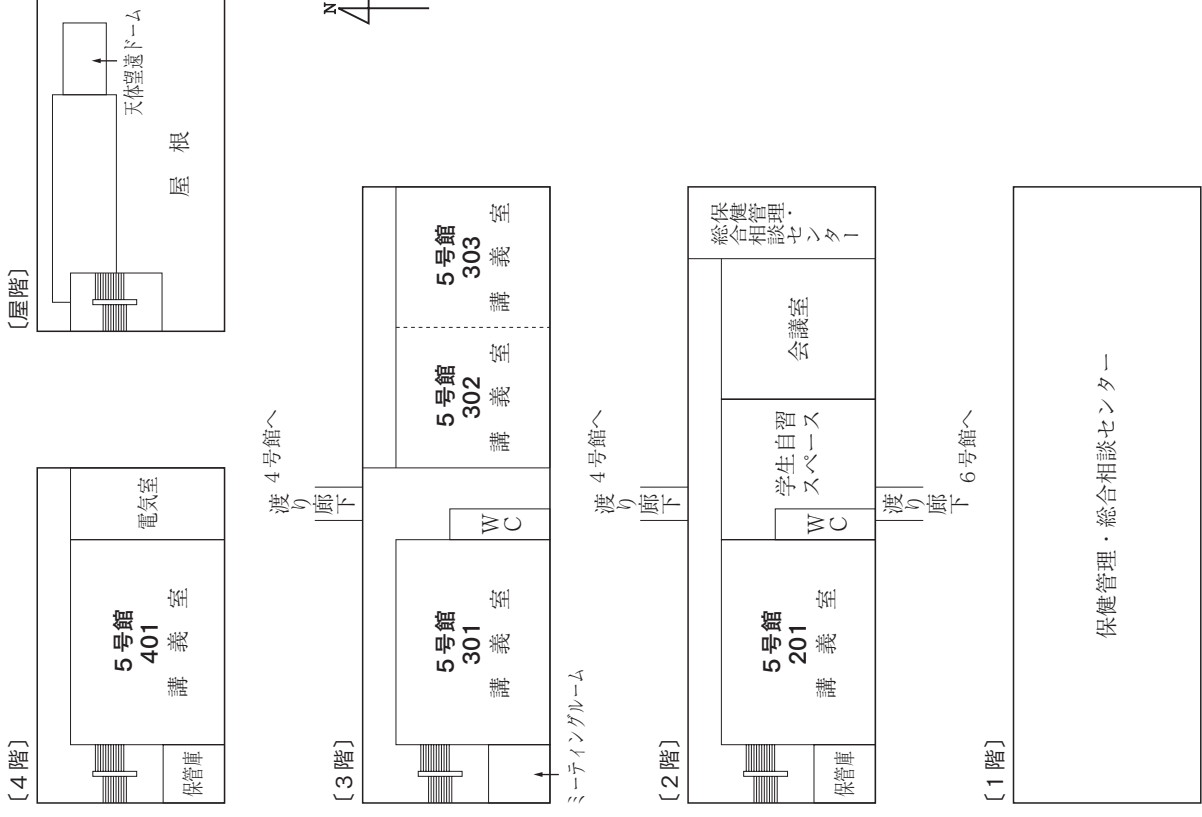
教養教育6号館

教養教育講義室と大学開放実践センター教員室があります。



教養教育5号館

教養教育講義室と保健管理・総合相談センターがあります。



理工学部講義室配置図

